

Multifunktionswerkzeug - Horotec



Vielseitiges Multifunktionswerkzeug aus Schweizer Produktion mit System und verschiedenen Einsatzmöglichkeiten, wie z.B.:

- zum Ein- und Ausdrehen der ETA Schwungmassen-Rotorlager
- zum Ein- und Ausdrehen der verschraubten Tuben, sowie Drückerhülsen
- zum Öffnen und Schließen der Batteriedeckel



Multifunktionswerkzeug - Set

für Rotorlager, Drückerhülsen und Kronentuben.



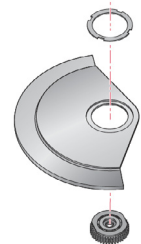
Zusammenstellung:

- 1 Metallhandgriff
- 7 Einsätze für verschraubte Tuben (Innenvielzahn)
- 5 Einsätze für verschraubte Drücker (Außenvielzahn)
- 1 Rotorschlüsselersatz \varnothing 10,3 mm ETA 2890 - 2897
- 1 Rotorschlüsselersatz \varnothing 7,0 mm ETA 7750 - 7770 / 2000-1

Art.-No.	Abmessungen	Gewicht
517 590	120 x 70 x 35 mm	460 g

Rotorschlüssel mit zwei Einsätzen

zum Ein und Ausdrehen der ETA Rotorlager.



Zusammenstellung :

- 1 Metallhandgriff
- 1 Rotorschlüsselersatz \varnothing 10,3 mm ETA 2890 - 2897
- 1 Rotorschlüsselersatz \varnothing 7,0 mm ETA 7750 - 7770 / 2000-1

Art.-No.	Länge	Gewicht
510 290	98 mm	88 g

Adaptoreinsätze für Schraubtuben

Adapter-Einsätze „Innenvielzahn“ zum Ein- und Ausdrehen von verschraubten Tuben.



Art.-No.	\varnothing	Gewicht
517 572	1.50 mm	15 g
517 573	1.80 mm	15 g
517 574	2.65 mm	15 g
517 575	2.75 mm	15 g
517 576	2.95 mm	15 g
517 577	3.00 mm	15 g
517 578	3.00 mm	15 g

Adaptoreinsätze für Batteriedeckel

Adapter-Einsätze zum Öffnen und Schließen der Batteriedeckel.



Art.-No.	Ausführung	Gewicht
517 586	Herren	25 g
517 587	Damen	20 g
517 588	Medium	22 g

Adaptoreinsätze für Drückerhülsen

Adapter-Einsätze „Innen-Vielzahn“ zum Ein- und Ausdrehen von verschraubten Drückerhülsen.



Art.-No.	\varnothing	Gewicht
517 580	4.35 mm	15 g
517 581	4.80 mm	15 g
517 582	4.30 mm	15 g
517 583	4.70 mm	15 g
517 584	5.90 mm	15 g

Adaptoreinsätze für Rotorlager

Adapter-Einsätze zum Ein- und Ausdrehen der ETA Rotorlager.



Art.-No.	Kaliber	Gewicht
517 591	ETA 2892 - 2897	25 g
517 592	ETA 2000, 7750 - 7754	25 g

Haltegriff einzeln

Metallheft mit 6-Kant.



Art.-No.	Länge	Gewicht
517 570	98 mm	88 g